



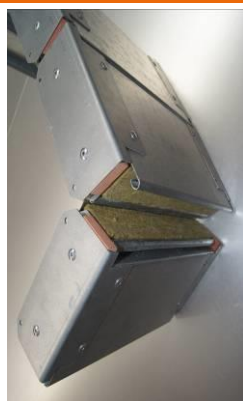
POŽÁRNÍ ROLOVACÍ VRATA RGS

Snadná obsluha a komfort

Požární rolovací uzávěry jsou vyráběny na zakázku dle rozměrových požadavků zákazníka. Zkoušeny jsou dle evropských standardů (ČSN EN) a lze je dodat v různých variantách.

Svým jednoduchým konstrukčním řešením zabírají na straně montáže jen minimum prostoru. Vodorovné lamely vzájemně propojené zámkovým spojem jsou vyrobeny z galvanicky zinkovaných plechových profilů vysoké kvality. Boční vodící dráhy zajišťují snadné vertikální vedení rolovacího uzávěru. Ostění i nadpraží je lemováno izolačním obložením se zpěňujícím produktem.

TYPY ROLOVACÍCH UZÁVĚRŮ



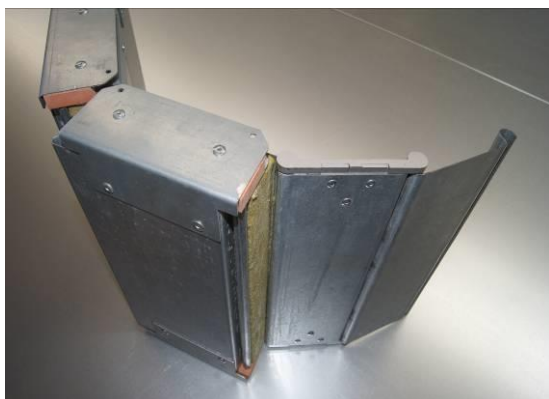
Izolovaný RGS-60 - EI 60 až 120 DP1-C3, EW 180 DP1-C3

- izolované lamely výšky 150 mm a tloušťky 60 mm s dokonale přerušeným tepelným mostem
- s ohledem na velký průměr nábalu pohon vždy umístěn mimo hlavní válec s převodem přes ozubená kola osazená na hřídelích hlavního válce a motoru
- možnost osazení jednotlivých lamel až při samotné montáži
- lze použít i jako zvukově izolační vrata
- průměr nábalu 670 – 950 mm
- certifikováno bez nutnosti krytování nábalu



Neizolovaný RGS-NI - EW 30 DP1-C3

- neizolované tenkostěnné plechové lamely výšky 100mm
- pohon je možné použít hřídelový, osazený přímo na hřídeli hlavního válce (neplatí pro motory typu FS)
- možná montáž pouze kompletu hlavního válce i s nábalem
- průměr nábalu 310 – 500 mm
- certifikováno bez nutnosti krytování nábalu



Izolovaný RGS-H - EI 60 až 120 DP1-C3, EW 180 DP1-C3

- kombinace izolovaných a neizolovaných lamel s horizontálním posunem s dokonale přerušeným tepelným mostem izolovaných lamel
- neizolované lamely, které jsou navíjeny na hlavní válec, vlečou izolované lamely po vodorovné ocelové konstrukci (obdobá sekčních vrat)
- výhoda zachování nízkého nadpraží (450 mm) při vysoké požární odolnosti vrat
- pohon je možné použít hřídelový, osazený přímo na hřídeli hlavního válce (neplatí pro motory typu FS)
- lze použít i jako zvukově izolační vrata
- průměr nábalu 310 – 500 mm



POVRCHOVÁ ÚPRAVA



Pozink

- opláštění galvanicky zinkovanými plechy vysoké kvality, které není nutné již dále povrchově upravovat
- vzhledem k charakteru rolovacích vrat, u kterých se mohou při navíjení a odvíjení lamely po sobě vzájemně posouvat, nelze uplatňovat záruku na poškození povrchové úpravy



Barevný odstín

- RAL dle výběru objednatele – jednotlivé lamely jsou dodány již v barevném provedení
- vzhledem k charakteru rolovacích vrat, u kterých se mohou při navíjení a odvíjení lamely po sobě vzájemně posouvat, nelze uplatňovat záruku na poškození povrchové úpravy

MOTORICKÉ OVLÁDÁNÍ



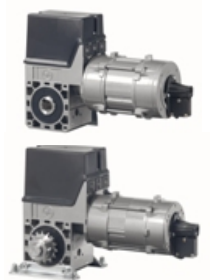
Motor FS (Fail Safe) s ovládním FSTronic

- průmyslový motor s vysokou cykličností až 100 000 cyklů
- napájení 3x400 V/10 A
- vrata se otevírají a uzavírají v běžném provozu motoricky
- v případě poplachu vrata zavírají gravitačně (Fail Safe)
- vrata nemají možnost mechanického otevření
- nutný řetězový převod motor – nábal



Motor FDF s ovládním FSTronic 24

- průmyslový motor s vysokou cykličností až 100 000 cyklů
- napájení 3x400 V/10 A
- vrata se otevírají a uzavírají v běžném provozu motoricky
- v případě poplachu vrata zavírají pomocí záložního stejnosměrného motoru 24 V z baterií
- možnost mechanického otevření



Motor SI (KE) s ovládním 6RM4

- průmyslový motor s vysokou cykličností až 100 000 cyklů
- motor SI je určen pro RGS-NI a je umístěn přímo na hřídeli
- motor KE je určen pro RGS-60 s řetězovým převodem motor – nábal
- napájení 1x230 V/20 A
- vrata se otevírají a uzavírají v běžném provozu motoricky
- plynulý chod díky frekvenčnímu měniči zvyšuje životnost vrat
- možnost plynulé regulace rychlosti na frekvenčním měniči
- v případě poplachu vrata zavírají motoricky ze záložního zdroje UPS
- možnost mechanického otevření vrat
- možnost elektrického otevření vrat ze záložního zdroje UPS

V případě tohoto požadavku nutno kontaktovat výrobce pro stanovení velikosti UPS (standardní UPS dimenzována pouze pro uzavření)



Motor trubkový s ovládním Rolltronic

- trubkový motor není vhodný pro trvalou zátěž
- pouze ovládní mrtvý muž
- pouze pro RGS-NI do 7 m²



ELEKTRICKÉ PŘÍSLUŠENSTVÍ



Sířena se zábleskovým majákem

- nízkoodběřová světelná a zvuková signalizace pohybu FLASHNI



Autonomní detekční systém

- řídicí zařízení pro uzávěrávání vrat v místech, která nejsou vybavena EPS
- standardní dodávkou je sada 2 ks detektorů s montáží vždy jednoho detektoru na každé straně uzávěru
- detektory jsou dodávány ve variantách kouřový, teplotní a kombinovaný



Pohybové čidlo

- infračervený detektor pohybu reagující na pohyb před uzávěrem
- po otevření dveří dojde k automatickému uzavření po nastaveném čase



Dálkové ovládání

- přenosný ovladač dálkového ovládání jednobáňový či vícebáňový v průmyslovém provedení umožňující otevírání vrat na dálku
- pro použití dálkového ovládání je nutná instalace přijímače, který není standardním vybavením řídicí jednotky



Tahový spínač

- tahový spínač zajišťuje automatické otevírání pro průjezd manipulační techniky



Světelná clona

- bezpečnostní světelná lišta vysílající více paprsků pro detekci pohybu
- zamezuje kolizi zavírajících se vrat s procházejícím člověkem nebo předmětem



Spodní bezpečnostní lišta

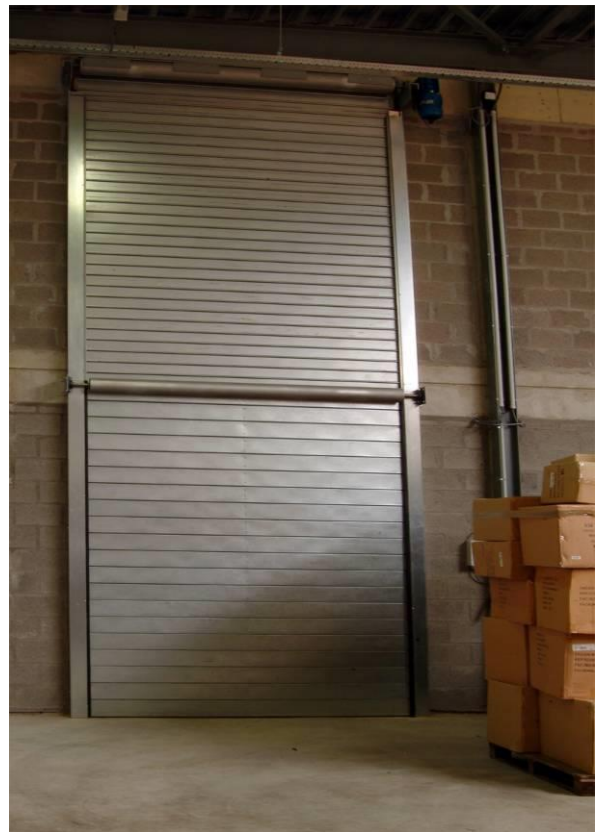
- bezpečnostní lišta s použitím systému optické lišty OSE nebo 8K2 usazených v hliníkovém profilu
- nezbytným příslušenstvím je sada ovládání pro bezpečnostní spodní lištu

MECHANICKÉ PŘÍSLUŠENSTVÍ



Krytování nábalu

- kompaktní zakrytí pojezdové dráhy jednotlivými díly z pozinkovaného plechu
- jeho instalace není nutná z hlediska požární odolnosti, vrata jsou zkoušena i certifikována bez krytu



Chcete vědět více? Kontaktujte nás.

Somati system s.r.o.

Jihlavská 510/2c, 664 41 Troubsko
e-mail: poptavky@somati-system.cz
www.somati-system.cz
www.facebook.com/somatisystem

Somati 
system s.r.o.

